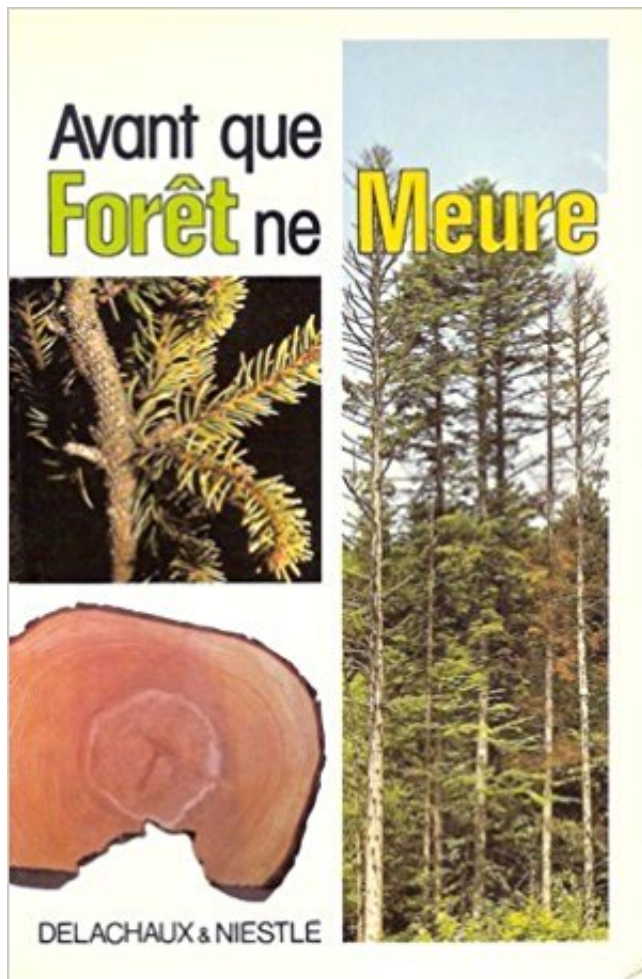


Avant que forêt ne meure PDF - Télécharger, Lire



TÉLÉCHARGER

LIRE

ENGLISH VERSION

DOWNLOAD

READ

Description

Certains opérateurs mesurent les diamètres au centimètre près pour les sujets de haute valeur (qualité A). D'autres préfèrent utiliser la circonférence, dans ce cas le ruban sera plus exact que le compas compensé qui ne fait que transformer en circonférence le diamètre mesuré (donc risques d'erreurs supplémentaires).

28 févr. 2016 . Avant que meurent les derniers colibris étouffés par le Grand Incendie qui ravage la forêt humaine - Porte-clefs . La vie est cyclique : la mort est l'aboutissement de la naissance, mais il n'y aurait pas de mort sans naissance, ni de naissance sans mort, les deux sont indispensables à la manifestation de la.

29 juil. 2017 . Engaillardis par de telles histoires, les étrangers désireux de pénétrer dans la forêt pour tenter de découvrir ses secrets ne manquent pas. Quoi qu'il en soit, .. sur leur seuil. Ainsi meurent tous les hôtes d'Arranoc, sacrifiés à des créatures qui autrement s'en prendraient aux Elfes Sylvains de l'Été Sans Fin.

il n'y a pas de discussion entre la poule et le grain de maïs (mieux vaut pour le pauvre ne pas engager de dispute avec le riche.) . celui qui vante tes capacités ne t'accompagnera pas au combat. donner l'amitié à qui veut l'amour c'est comme donner du pain à qui meurt de soif; femme est comme cigarette, quand tu fini de.

18 avr. 2014 . Dans ce contexte, l'historien est parfaitement légitime pour s'approprier l'objet forêt, dans une logique transdisciplinaire associant géographie, sociologie, . qui a tout mesuré mesme, ou fait mesurer pied à pied, & qui en a fait tirer des plans tres exacts, afin que rien ne pût échapper à sa connaissance.

vii. Avant-propos. La présente édition de la Situation des forêts du monde analyse tout un ensemble de données sur les avantages socioéconomiques des forêts. Cette analyse montre que des forêts bien gérées peuvent contribuer dans une très grande mesure au développement durable et à la sécurité alimentaire, des.

19 mars 2015 . Ils ont mesuré 200 000 arbres et enregistré la croissance et la mort de chacun d'entre eux depuis les années 1980. « Partout sur Terre, même les forêts intactes changent, ajoute Oliver Phillips. Les forêts nous rendent un énorme service, mais nous ne pouvons plus compter seulement sur elles pour.

16 juin 2017 . Je n'espère plus rien, mon Dieu, je me résigne. Je me laisse aller comme la courbe des collines. Je sens la nuit sur moi comme elle est sur les champs quand le soleil s'éteint, le soir, comme une lampe. Je ne vois plus en moi. Je suis comme le soir qui fait qu'on ne voit plus les faneuses d'azur à travers la.

du Jura, 21 % pour le Plateau et 46 % pour les alpes (carte . Pour mieux les connaître, le Service des forêts, de la faune et de la nature (ci-après. SFFN) a procédé, à partir de 1988, à des relevés par échantillonnage ... Soucieux de ne pas augmenter les impôts cantonaux, mais de venir en aide aux communes qui, de.

Pour suivre les effets de la politique forestière mise en . supplémentaires ne sont pas contraires aux principes de gestion durable des forêts à moyen et .. Comment estimer les prélèvements en forêt ? 1,30 m. 2005 : point visité arbre mesuré volume estimé par tarif circonférence : C accroissement 5 ans : A. 2010 :.

28 avr. 2016 . Celui-ci apparaît le 29 mars, dans le Télégramme : « Un bûcheron meurt écrasé par un arbre en forêt de Liffré, près de Rennes ». Des sujets de la sorte, la presse locale . Reste que les textes ne sont pas encore signés et que la mesure ne devrait pas prendre corps avant 2017. Reste, surtout, que tous les.

10 sept. 2017 . La présence du loup en Suisse est un bienfait pour la santé des forêts protectrices. Les gardes . Les jeunes arbres meurent à force de se faire brouter. Les forêts . Cette présence ne permettra pas seulement de réduire la surpopulation du gibier, mais aussi de mieux le répartir dans la forêt. Et si le gibier.

16 févr. 2016 . Mais on peut très bien imaginer que, si ça ne le rend pas directement immortel, ça fait qu'il est le seul a pouvoir se tuer puisqu'il pourrai contrôler la mort. Le problème est que Harry a brisé la baguette de sureau puis jetée du haut du pont, elle n'est pas réellement détruite, la pierre a été égarée dans la forêt.

19 août 2016 . Pour survivre aux incendies : la régénération . Un exemple surprenant: le pin d'Alep, une espèce qui repousse rapidement et qui a même besoin du feu pour se reproduire: « Dans les cônes, les graines sont contenues dans des gaines de . Grâce à ces mécanismes, les forêts ne meurent donc pas.

Le degré de recouvrement de la canopée, la taille des trouées et la pente sont des critères importants pour décrire la fonction protectrice d'une forêt. . L'effet de fixation du manteau neigeux, qui empêche les départs d'avalanches, repose sur différentes caractéristiques propres à la forêt et que l'on ne trouve pas en terrain.

Plus au nord, les feux de forêt ne sont pas contrôlés à moins de menace pour les localités. Ainsi le nombre et la superficie touchés par les feux de forêt semblent énormes au Yukon (YK) et aux Territoires du Nord-Ouest (TNO) mais ce n'est que de la forêt de taïga ou de toundra en général non exploitée. Les surfaces.

30 juil. 2013 . De quoi guider les choix des forestiers pour reconstituer une forêt après le passage d'incendies et aménager préventivement le territoire. . La plupart des espèces de feuillus (chênes) se régénèrent en produisant des rejets alors que la plupart des arbres résineux meurent et se régénèrent par graines.

Deux hommes de terrain, qui vivent quotidiennement avec les cerfs, ont décidé de prendre l'opinion à témoin, avant qu'il ne soit trop tard, avant que ne meure le dernier cerf. Pour empêcher que le cerf soit expulsé des forêts, les auteurs prônent l'écogestion, la gestion du patrimoine naturel par tous les humains de bonne.

résultats qui passe de 6 % à 2 % (résultats qui ne tiennent pas compte de l'erreur potentiellement bien plus grande sur la mesure de l'éclairement relatif au point de référence).

TABLEAU. I. Éclairement diffus relatif du sous-bois de 3 stations de la forêt de Taï. Station. EDR luxmètre %. EDR quantomètre %. I (février 1978).

1 janv. 2001 . Et quand la forêt est arrivée à maturité (cas des forêts qui ont dépassé le siècle, en gros), avec des arbres qui meurent et des arbres qui poussent, alors elle émet à peu près autant de CO₂ qu'elle n'en absorbe. Certes des arbres poussent, mais la décomposition de ceux qui sont morts (ou plus exactement.

19 avr. 2009 . Nombreux sont ceux qui affirment qu'il vous est impossible de vous diriger avec le soleil, car si vous levez la tête, vous ne voyez qu'une petite parcelle du ciel. A cause de la densité du feuillage, les GPS ne fonctionnent pas, bien que quelques personnes aient prouvé le contraire avec un GPS de meilleure.

Sous l'effet de forts vents, le sable avance vers la forêt : les pins sur la ligne de front meurent, mais la dune est fixée - © A. Porté. « Le génie de l'homme, qui partout . Comment ne pas se plaire au milieu des plantations de Brémontier, et ne pas faire des vœux pour le succès de cette belle entreprise ! » M. de Saint-Amans.

10 oct. 2016 . Depuis le 15 septembre, cinq domaines forestiers (Nieppe, Vimy, Boulogne-sur-Mer, Desvres et Hardelot) sont interdits au public en raison du fort risque de chute de branches des frênes touchés par la chalarose, un champignon qui les tue. Mais hier à Vimy, l'interdiction était toute relative pour les.

Congo, les a sensibilisés sur l'importance que revêtent leurs forêts pour leur futur, celui du pays, ainsi que celui de la planète. .. Notre forêt ne connaîtra plus d'humiliation ni de violence. Jireh BADIMAYINE MPUTU Lycée .. Les eaux se dessèchent, les animaux assoiffés se meurent,. Quelques espèces disparaissent.

Seuls ces étalons lointains peuvent être utilisés car aucune étude dendrochronologique dans l'ouest de la France, pour les périodes préhistoriques, ne fait l'objet de publication. Les arbres «subfossiles», conservés sur le lieu de leur vie en milieu anaérobie (Leuschner, 1992) n'ont vu leur croissance radiale étudiée en.

C'est l'histoire de x^2 qui se promène dans la forêt. Quand il ressort, il s'est .. Exponentielle, qui ne rate pas une occasion pour se comporter en héroïne, essaie de rassurer la fonction constante. : "Ne t'inquiètes pas ! .. Les professeurs de trigonométrie ne meurent jamais, ils perdent juste leurs identités.

Né en 1699 et fils d'un bûcheron, sa mère meurt en 1701. Son père se remarie en .. Les marchands de bois les plus cossus ne viennent pas de la forêt mais, pour la majeure partie d'entre eux, de la notabilité sédentaire rurale, d'une paysannerie de coqs de village engraisée par la ferme seigneuriale²¹. Pierre Vidal, l'un.

pousses terminales ne présentent qu'un bouquet de feuilles à leur extrémité. Pour plus de détails, on pourra consulter l'ouvrage : « Avant que la forêt ne meure » (Schutt et al ., 1983). Colorations anormales du feuillage. Chez certains épicéas, sapins, pins sylvestres, les aiguilles de plus d'un an jaunissent rapidement,.

Allocution de Monsieur Louis OLIVET. Page 260-267 du Livre « Avant que Mémoire ne Meure » Président de l'Union Départementale des Combattants Volontaires de la Résistance prononcée lors de la commémoration du cinquantième de la Libération de Caussade le 20 août 1994 Monsieur le PREFET Mesdames et.

C'est toute l'incroyable biodiversité des forêts humides, fruits d'un équilibre écologique multimillénaire, qui est menacée. 20% de l'île sont déjà occupés par les plantations qui sont protégés par leurs exploitants en empoisonnant les animaux sauvages. En effet, pour empêcher les animaux, privés de leur habitat naturel, de.

A hauteur d'enfant, ou même d'adulte, il paraît impossible d'évaluer la hauteur d'un arbre, dès lors qu'il s'élève à plusieurs mètres de haut. Pourtant une méthode sans escalade ni cordages ni harnais existe pour la déterminer sans difficulté. Une activité qui éveillera la curiosité de votre petit Robinson et vous fera faire un.

1 mars 2016 . J'avoue que je n'aurais jamais imaginé entendre un directeur de Greenpeace dire de telles énormités. Vous racontez l'anecdote d'une baleine avec laquelle vous auriez échangé un regard, avant qu'elle ne meure harponnée. Comment cela vous-a-t-il changé ? Cela m'a profondément affecté. J'ai vu dans.

26 janv. 2016 . PIERRE THERRIEN, entomologiste et porte-parole pour le MFFP sur la TBE, assure que la tordeuse est une préoccupation du ministère en forêt privée. La progression . S'il y a un risque qu'un peuplement meure à cause de la TBE, il suggère de récolter le bois avant que l'arbre ne meure et se détériore.

société ne saurait se passer d'éboueur, la forêt, elle, ne peut pas vivre sans recycleur, donc sans bois mort. Un autre regard sur le bois mort. Dans les forêts gérées, les arbres sont souvent abattus avant qu'ils ne meurent, et le bois mort est souvent récolté ou enlevé, pour l'utiliser (bois de chauffage, et depuis récemment le.

On a vu dans la première partie (chapitre III), et en s'appuyant sur les recherches du même auteur, que l'Initiation Dugba comportait non seulement la circoncision mais encore des exercices de sculpture sur pierre dont le produit était conservé dans la forêt dans des sacs ou paniers, à moins que le sculpteur ne meure avant.

28 févr. 2017 . Au tournant du siècle dernier, le cinéma de Kiyoshi Kurosawa quitte Tokyo pour situer l'action de Charisma (1999) dans une forêt qui se meurt. . Avant que les gardes forestiers ne le recueillent en piteux état le lendemain matin, on les découvre en un plan large, long et fixe en train de planter des pousses.

Depuis, ses habitants se barricadent chez eux dès la nuit tombée, terrorisés par la créature mystérieuse nommée Nehi, et interdisent aux enfants de pénétrer dans la forêt. Mais surtout, ils gardent le silence. Personne ne veut se souvenir des animaux ni évoquer la vie d'avant. Seule Emanuela, l'institutrice du village, tente.

En supposant que le premier arbre-tuteur meure et pourrisse sur pied, la liane restera accrochée en hauteur par les crampons des rameaux qui se sont développés sur les deux autres arbres-tuteurs. D'autre part, vous pouvez voir que les tiges ne se contentent pas d'escalader les branches. En effet, quand leurs extrémités.

Ajouter au panier Permalien Courriel Imprimer Exporter Voir les parutions Voir les états de collection Réserver Demande spéciale en Magasin Demande d'année antérieure. Ajouter à ma collection Retirer de ma collection. Agrandir. Numéro CUBIQ. 0000078565. Titre. Avant que forêt ne meure : le dépérissement de la forêt.

24 sept. 2017 . Nous continuerons à cultiver pour que la Terre ne meure pas, nous continuerons à pleurer les pertes, mais cela ne nous empêchera pas de planter des graines en continu pour que les arbres ne cessent jamais de grandir. Chaque fois que quelqu'un meurt, il y a une vie qui apparaît dans une autre partie.

16 avr. 2017 . Evelynne a partagé ce lien. Rediffusion d'Info Sénat.

De très nombreux exemples de phrases traduites contenant "se promener dans la forêt" – Dictionnaire anglais-français et moteur de recherche de traductions anglaises.

14 mai 2017 . Un accident d'une rare violence s'est produit hier, peu après 6 h sur la D 751 à Saint-Benoît-la-Forêt en Indre-et-Loire. . blessé mais en état de choc et qui a dû être désincarcéré de sa cabine, a été médicalisé sur place par une équipe du Samu avant d'être transporté par les pompiers à Trousseau.

Les forêts tropicales Mondiales Les forêts tropicales sont un monde à part; et leur importance pour l'écosystème mondial et la vie des hommes est primordiale. .. Les mammifères les plus abondants dans la forêt tropicale humide ne sont pas de gros animaux vivant à terre, mais des chauves-souris. Les tropiques ont la plus.

3 juin 2015 . Ce leader, comme ses pairs autour de la forêt, mène une lutte à mort pour récupérer les terres de culture de son village accaparées par la privatisation de la forêt. Il juge que le projet est une alternative inespérée. « Nous ferons tout pour que ces arbres ne meurent pas. Ils font partie de notre avenir et de.

2° les vergers à graines pour le matériel de reproduction générative, ainsi que les pieds-mères, les parcs à pieds-mères et les explants de base pour le matériel de reproduction végétative. Le présent Code ne s'applique pas : 1° aux bois et forêts gérés par l' Etat à des fins militaires ou pénitentiaires; 2° aux bois et forêts.

Nonobstant le fait qu'elles ne couvrent que 2% de la superficie de la Terre, les forêts humides hébergent plus de 50% des plantes et animaux connus sur la planète. .. Les plantes et les animaux qui avaient l'habitude d'y vivre meurent ou doivent fuir vers d'autres forêts pour retrouver un habitat équivalent à celui perdu.

Il était une forêt, un beau film pour réaliser que la forêt est vivante, que les arbres ont un rythme différent du nôtre, mais qu'ils grandissent et vivent. pour quel âge . On nous explique comment elle naît après une destruction (elle peut renaître en 700 ans) avec des arbres pionniers qui naissent en masse, puis meurent à 50.

10 juil. 2013 . Ces deux forêts ne sont pas symétriques dans leur disposition mais se ressemblent toutefois par l'équivalence stricte de la puissance des camps. . Il est conseillé de stack le camp avant de pull afin que les monstres attirés meurent lors du pull : l'ennemi perd ainsi l'expérience d'une vague complète de.

Dans la forêt, Harry ne meurt pas car il a "deux âmes" on va dire, la sienne et la part de Voldemort en lui. En lui lançant Avada Kedavra, Voldemort n'a fait que détruire la part de Voldemort dans Harry, c'est pour ça qu'il est vivant. Sous le banc, on ne sait pas vraiment ce que sait. Je me souviens que dans.

arbres qui meurent et qui tombent ne sont pas récoltés, ce qui cause la perte d'une source .

lutter pour trouver les matières nutritives, l'eau et le soleil dont ils ont besoin et seuls . entre le Réseau canadien de forêts modèles et la Fédération canadienne des propriétaires de boisés.

Pour de plus amples renseignements,.

15 juil. 2000 . Une forêt à l'équilibre, c'est-à-dire dont la biomasse ne croît pas, où il y a autant d'arbres qui naissent et poussent que d'arbres qui meurent (c'est-à-dire une forêt naturelle, « vierge ») ne libère donc pas de dioxygène. Le dioxygène de l'atmosphère ne devrait donc être la contrepartie que de la biomasse.

18 avr. 2014 . Pourquoi ne pas les imiter avec, à la clé, une réduction d'impôt sur le revenu de 11 400 euros pour un couple ? . d'entrée abordable, des prix qui collent à l'inflation, un rendement mesuré mais régulier et un régime fiscal attractif : à l'heure où les valeurs refuges se font rares, la forêt a de quoi séduire.

Chroniques de mon village, le dernier film de Karim Traïdia, a été projeté en avant-première algérienne au 2e Festival de Annaba du film méditerranéen, qui s'est déroulé du 6 au 12 octobre. Dans cette fiction, le réalisateur, qui est installé aux (.).

Permalink. Document: texte imprimé Avant que forêt ne meure : le dépérissement de la forêt, principaux dégâts observés et évolution. / COLLECTIF. Permalink. Document: texte imprimé Bilans hydrologiques (1981 à 1986) et hydrochimiques (1981 à 1985) annuels des trois bassins comparatifs du mont Lozère (France).

22 mars 2016 . La déforestation est en partie compensée par les plantations d'arbres : un argument souvent avancé pour nuancer l'empreinte de l'Homme sur son milieu et/ou pour justifier un « droit » à défricher une zone « naturelle » tout.

Bien sûr les incendies dangereux pour l'homme sont de suite maîtrisés mais il faut pouvoir relativiser et avant tout se poser la question des enjeux de l'incendie déclaré. En ce qui concerne la teneur en CO₂, il est possible de procéder à l'abattage des arbres avant qu'ils ne meurent, ensuite les retirer de la forêt et exploiter.

Cependant aucun arbre ou aucune plante de la forêt tropicale ne saurait résister à des températures de -15 C. Beaucoup d'arbres ont . Avant que les feuilles ne se détachent, l'arbre retire de ses feuilles toutes les substances nutritives et les accumule dans ses branches, son tronc et ses racines. C'est principalement le.

Avant l'exploitation forestière, l'ONF réalise des inventaires par parcelles et contrôle le déroulement de l'exploitation sur le terrain. La gestion « durable » de la forêt consiste à prélever les gros arbres matures avant qu'ils ne meurent de « vieillesse » et ne chutent (chaque année, près d'1% des arbres de la forêt tombent.

connaissances ne sont pas à la mesure de la réalité et que nos * bonnes intentions + donneront vraisemblablement de mauvais résultats. Même s'il y a de nombreuses raisons valables de sauver les vieilles forêts, je n'en connais qu'une pour les détruire — les préoccupations économiques à court terme. L'économie est.

21 mai 2013 . (Article publié dans "le Nouvel Observateur" du 26 avril 2012). Pour aller de Beauvoir-en-Lyons à La Feuillie (Seine-Maritime), il faut traverser une hêtraie aux fûts gris. C'est là que, dans la nuit du 26 au 27 mars, vers 1 heure du matin, deux agents de l'Office national de la Chasse et de la Faune sauvage.

Noté 0.0/5. Retrouvez Avant que forêt ne meure et des millions de livres en stock sur Amazon.fr. Achetez neuf ou d'occasion.

Au jardin de l'avocat, un procès est un arbre fruitier qui s'enracine et ne meurt pas. Avant de dire que quelqu'un est mince, il faut d'abord regarder sa propre forme. Signification : Observe toi avant de critiquer les autres. Cabri mort n'a plus peur du couteau. Signification : Quand on est au plus bas, on a plus rien à perdre.

18 juin 2017 . Le gigantesque feu de forêt qui ravage depuis samedi la région montagneuse de

Leiria, dans le centre du Portugal, est le plus meurtrier de l'histoire du pays. Un dernier bilan faisait état dimanche soir . Les 700 pompiers, même aidés par les airs, n'ont rien pu faire pour ralentir l'incendie. Cernés par le feu.

Les vieux arbres et les arbres morts ne sont pas seulement bénéfiques à la diversité des espèces. Ils sont aussi en mesure d'avantager la forêt en tant qu'écosystème et de profiter aux propriétaires forestiers. Dans les forêts de montagne, le rajeunissement naturel se fait beaucoup plus facilement sur du bois en.

17 oct. 2008 . Selon le botaniste Francis Hallé, les plantes ne “végètent” pas, elles sont même plus évoluées que nous. Les connaître et les comprendre est fondamental pour arrêter le massacre des dernières forêts primaires.

19 juin 2016 . Si, comme certains urbains installés dans le béton depuis plusieurs générations, vous ne supportez la forêt qu'en fond d'écran; qu'au milieu des arbres et des insectes vous avez l'impression de rejouer Predator, le matos pour se défendre en moins, et que surtout, jamais au grand jamais, vous.

28 juil. 2017 . Et c'est le cas aujourd'hui dans le sud-est de la France : "les chênes disparaissent et sont remplacés par des pins, qui ne seront remplacés au mieux que par des arbustes : la forêt méditerranéenne se meurt", alerte le chercheur. PRÉVENTION. Et les facteurs défavorables s'accumulent : "densité de.

Pour finir, il rejoint le point départ à travers les belles demeures de Cormondrèche. Il est possible de suivre la boucle d'Auvernier avec une poussette tout-terrain. Dans la forêt. Il est possible de continuer sur le parcours de Colombier, balisé en rouge, pour ensuite aussi rejoindre celui de Bôle balisé en vert. Sur le plan, les.

30 déc. 2013 . Pour la première fois, les Chauffeurs à pieds viendront faire la fête à . Les Chauffeurs à pieds - Après la tournée en forêt, la Veillée de l'avant-veille . Sinon, les Chauffeurs tournent présentement avec le matériel de leur disque Les chats jaunes ne meurent jamais, un titre à la hauteur de leur réputation.

Les monstrueux incendies que Parcs Canada a dû combattre dans l'ouest du pays ne l'empêchent pas de se lancer dans le brûlage – intentionnel – de milliers d'hectares de forêts protégées dans l'est. C'est que la science le confirme : les flammes jouent un rôle indispensable dans le maintien des écosystèmes.

Titre : Les cahiers forestiers de Gembloux - Itinéraires sylvicoles pour la production de frêne de qualité. Auteur : Hugues Claessens . Titre : La mesure des arbres et des peuplements forestiers . Titre : Mythes et légendes de nos forêts - Les créatures et les récits nés de la peur, des croyances et de l'Histoire Auteur : ONF

25 août 2010 . dans la foret interdite harry ne meurt pas car il est le maître des reliques de la mort en effet depuis le début il possède la cape d invisibilité dumbledore lui donne la pierre et en desarmant malefoy il devient le maitre de la baguette de sureau donc dans la foret harry ne meurt pas non pas parce qu il a le.

25 mai 2017 . Ne reste plus au visiteur qu'à partir à pied ou à vélo, pour parcourir les quelque 3 000 hectares de la forêt de Rennes. Arriver par ici est idéal pour les . l'ONF pour entretenir le domaine. Ils ont mesuré les troncs afin de sélectionner les plus matures puis de les marquer à l'aérosol et au marteau forestier.

12 oct. 2015 . Si le milieu forestier expérimente des solutions, malgré les coupes budgétaires, aucune véritable stratégie de préservation des forêts n'a encore été mise en place. Les arbres qui meurent ne font pas de bruit. Pourtant, forestiers et chercheurs commencent à s'alarmer. Avec le réchauffement climatique,.

Concernant les réponses : avant de chercher à lire les solutions (situées à la suite des énigmes), il est plus utile de réfléchir au problème posé. Ne jetez pas l'éponge, vos neurones . Et quand

on en mange, on en meurt. 2 - Les pauvres en ont . Mais on me ramasse lorsque je ne suis plus utile. 8 - On me trouve chez les.

19 août 2016 . Après les incendies, ils restent bien souvent des hectares de désolation, des troncs calcinés, des amas de cendres. Mais les espèces . Incendies. Les forêts encaissent, puis se régénèrent . Lors d'un incendie, le feuillage, le tronc, voire les racines souffrent, mais ne meurent pas forcément. Les flammes.

2 déc. 2016 . La tordeuse des bourgeons de l'épinette ne fait pas de distinction entre la forêt publique et privée. Les superficies touchées par la tordeuse . Ces peuplements sont intéressants pour la TBE, mais les chercheurs affirment que ces arbres devraient être en mesure de résister. Nous, on veut documenter le.

Pour me permettre d'entrer dans cette oeuvre exigeante et ardue, on m'a dirigé vers Un balcon en forêt, bizutage gracquien a priori moins douloureux grâce à .. Qu'elle ne meure pas ", murmurait-il superstitieusement, et le mot éveillait dans la pièce aux volets fermés un écho distrait : le monde avait perdu son recours;

9 août 2016 . Evidemment, la forêt abrite de nombreux écosystèmes donc en disparaissant, elle emporte sur son passage des espèces animales et végétales, et donc tout un pan de la biodiversité marocaine. Pour ceux qui ne sont pas sensibles à la cause environnementale, la forêt, plus au Maroc que dans les pays du.

C'est le somâ des brahmanes , le homâ des mazdéens et l'eucharistie des chrétiens : « Le pain de vie, qui est descendu du ciel, afin que celui qui en mange ne meure point. » Les Juifs ne connaissent pas ce sacrement, intimement lié au dogme de l'immortalité ; et les Grecs le transportèrent dans le ciel , et en tirent.

L'accroissement brut correspond au volume annuel moyen de l'accroissement, au cours de la période considérée, de tous les arbres à partir d'un diamètre de 0 cm à hauteur d'homme. Il comprend l'accroissement des arbres avant qu'ils ne soient abattus ou qu'ils ne meurent au cours de cette période. Il est également.

Selon une autre étude de la FAO – la première portant sur l'évolution de l'utilisation des terres forestières au cours des 20 dernières années -, les surfaces de forêts ont diminué de quelque 5,3 millions d'hectares par an ; ce qui correspond, pour la période 1990-2010, à une perte nette équivalant à près de 4 fois la taille de.

(Avant que la Forêt ne meure / Delachaux & Niestlé 1984). Le « cœur humide » du sapin et sa signification. L'humidité pathologique du bois des racines et du tronc est considérée comme un symptôme de dépérissement : le duramen, ou bois parfait normalement sec et clair, se « mouille » ce qui entraîne sa colonisation par.

30 nov. 2015 . Mots-clés. Représentation, forêt, arbre, architecture, modélisation, télédétection, échantillonnage. 30 . Figure 2 : L'observation de la forêt est primordiale pour des questions de protection des écosystèmes, de biodiversité et pour .. communautés ouvrières : on ne mesure pas, on raconte. 25. Dans notre.

14 oct. 2012 . Certains cultivateurs itinérants plantent des semences qu'ils laissent se développer seules et reviennent quelques mois plus tard pour la récolte. D'autres . Au contraire, les défrichements massifs voués aux plantations et aux pâturages ne permettent pas à la forêt de se régénérer. . L'Amazonie se meurt.

15 mars 2017 . La forêt qu'il exploitait n'était qu'une source de matière première pour les scieries. Il en savait . On a mesuré qu'elle soutient davantage ces derniers. Les arbres . Simplement, le grand public ne le sait pas : le langage scientifique est trop pointu et chaque chercheur étudie une pièce du puzzle. Dans mon.

16 juin 2017 . Ce genre de films, qui ne fait d'ailleurs pas vraiment peur, et qui contient TOUJOURS ces supers clichés : - une bande d'adolescents ou étudiants . Ayant loué une

cabane dans la forêt pour y fêter la fin de leurs études, une bande de cinq jeunes voit sa fête tourner au massacre lorsqu'ils croisent un.

17 févr. 2012 . Pour éviter que ce massacre à la tronçonneuse ne se reproduise, cette habitante de Saint-Léger-en-Yvelines, l'une des communes limitrophes du massif . Confronté à une nécessité de renouvellement naturelle de cette forêt de châtaigniers, l'ONF avait effectué une coupe tellement rase qu'elle était.

24 juil. 2015 . J'ai vu la forêt tourner autour de moi comme une spirale, et je savais ce qui se passait : je suis en train de me crasher et je suis seule. . Mais cet enchaînement de hasards qui a fait que l'on m'a retrouvée juste avant que je ne meure d'épuisement, ce sont des hasards, tellement de hasards, que cela.

Actuellement, 27 % de nos forêts sont à maturité. Même si ces arbres ne sont pas récoltés, ils meurent. C'est un phénomène naturel : une nouvelle génération d'arbres les remplace. La bonne nouvelle pour l'être humain, c'est que la jeune forêt emmagasine plus efficacement le gaz carbonique (CO₂) et contribue donc.

20 févr. 2016 . Annette Herfkens, la survivante de ce crash de la compagnie Vietnam Airlines, a écrit un livre pour raconter son histoire hors du commun. La version française, Turbulences, le récit d'une . Il lui tient suffisamment chaud pour qu'elle ne meure pas de froid. Lorsque les secours arrivent enfin -coïncidence.

Il peut aussi sortir du corps avant qu'une personne ne meure et se montrer aux personnes sensibles à ce genre de chose (voir la notion de fantôme, plus loin). Les rites funéraires prennent en considération le besoin d'apaiser le yeg d'une personne en colère ou troublée par un problème. Les Tanaina présentent des idées.

Pour limiter les risques de feus de forêt, il est nécessaire de réintroduire la culture de certaines espèces. Cependant, l'avantage des résineux est qu'ils ne meurent pas complètement. Par exemple, lorsque les pommes de pins éclatent sous l'effet de la chaleur, les pignons se sèment spontanément et donnent naissance à.

Dans les forêts exploitées, c'est-à-dire destinées à fournir du bois, le garde-forestier abat les arbres avant qu'ils ne meurent et ne se transforment en humus. Une forêt exploitée est donc la plupart du temps moins dense qu'une forêt «naturelle», surtout en ce qui concerne les populations les plus jeunes. En Suisse, environ.

11 oct. 2017 . Selon lui, il aurait été particulièrement difficile pour son père de vivre sans sa mère. «Il aimait tellement ma mère. Il l'a appelée sa reine jusqu'à la fin», ajoute Mike. «À voir l'endroit où les corps ont été trouvés, il essayait de se rendre dans sa chambre. Il ne s'y est pas rendu et même s'il avait réussi,.

Une corde de bois mesure officiellement 128 pi³ (39 m³), soit 4 pi sur 4 pi sur 8 pi. L'unité de corde de bois détermine la quantité de bois à . Jusqu'au milieu du XX^e siècle, le bûcheron était agriculteur, chasseur ou chômeur et bûchait en hiver pour compléter son salaire. Au-delà de la motivation financière, bûcher tenait de.

Bien que nous ne soyons pas toujours en mesure d'apporter des réponses systématiques, force est de constater que les incendies de forêt contribuent davantage à un appauvrissement de la biodiversité qu'à son enrichissement. Par ailleurs, des politiques de reboisement n'ont pas toujours été judicieuses en termes de.

20 févr. 2016 . Il faut l'admettre, la fin de la saga en a rendu plus d'un perplexe : Harry meurt, mais en fait il ne meurt pas. Comment fait-il pour survivre ? L'explication est intégralement présente dans les livres, mais son manque de clarté a forcé J.K. Rowling à réexpliquer la situation sur son ancien site internet. Si cette.

LES HÉROS NE MEURENT JAMAIS. La Forêt aux Mille et Un Périls est la dernière aventure vécue par Maxime, le jeune héros que j'ai créé en 1988 pour les lecteurs et lectrices de 8 à 12

ans. Durant une vingtaine d'années, cette série a remporté un immense succès au Québec, atteignant le demi-million de livres vendus.

1980-1981
1981-1982
1982-1983
1983-1984
1984-1985
1985-1986
1986-1987
1987-1988
1988-1989
1989-1990
1990-1991
1991-1992
1992-1993
1993-1994
1994-1995
1995-1996
1996-1997
1997-1998
1998-1999
1999-2000
2000-2001
2001-2002
2002-2003
2003-2004
2004-2005
2005-2006
2006-2007
2007-2008
2008-2009
2009-2010
2010-2011
2011-2012
2012-2013
2013-2014
2014-2015
2015-2016
2016-2017
2017-2018
2018-2019
2019-2020
2020-2021
2021-2022
2022-2023
2023-2024
2024-2025
2025-2026
2026-2027
2027-2028
2028-2029
2029-2030
2030-2031
2031-2032
2032-2033
2033-2034
2034-2035
2035-2036
2036-2037
2037-2038
2038-2039
2039-2040
2040-2041
2041-2042
2042-2043
2043-2044
2044-2045
2045-2046
2046-2047
2047-2048
2048-2049
2049-2050
2050-2051
2051-2052
2052-2053
2053-2054
2054-2055
2055-2056
2056-2057
2057-2058
2058-2059
2059-2060
2060-2061
2061-2062
2062-2063
2063-2064
2064-2065
2065-2066
2066-2067
2067-2068
2068-2069
2069-2070
2070-2071
2071-2072
2072-2073
2073-2074
2074-2075
2075-2076
2076-2077
2077-2078
2078-2079
2079-2080
2080-2081
2081-2082
2082-2083
2083-2084
2084-2085
2085-2086
2086-2087
2087-2088
2088-2089
2089-2090
2090-2091
2091-2092
2092-2093
2093-2094
2094-2095
2095-2096
2096-2097
2097-2098
2098-2099
2099-2100
2100-2101
2101-2102
2102-2103
2103-2104
2104-2105
2105-2106
2106-2107
2107-2108
2108-2109
2109-2110
2110-2111
2111-2112
2112-2113
2113-2114
2114-2115
2115-2116
2116-2117
2117-2118
2118-2119
2119-2120
2120-2121
2121-2122
2122-2123
2123-2124
2124-2125
2125-2126
2126-2127
2127-2128
2128-2129
2129-2130
2130-2131
2131-2132
2132-2133
2133-2134
2134-2135
2135-2136
2136-2137
2137-2138
2138-2139
2139-2140
2140-2141
2141-2142
2142-2143
2143-2144
2144-2145
2145-2146
2146-2147
2147-2148
2148-2149
2149-2150
2150-2151
2151-2152
2152-2153
2153-2154
2154-2155
2155-2156
2156-2157
2157-2158
2158-2159
2159-2160
2160-2161
2161-2162
2162-2163
2163-2164
2164-2165
2165-2166
2166-2167
2167-2168
2168-2169
2169-2170
2170-2171
2171-2172
2172-2173
2173-2174
2174-2175
2175-2176
2176-2177
2177-2178
2178-2179
2179-2180
2180-2181
2181-2182
2182-2183
2183-2184
2184-2185
2185-2186
2186-2187
2187-2188
2188-2189
2189-2190
2190-2191
2191-2192
2192-2193
2193-2194
2194-2195
2195-2196
2196-2197
2197-2198
2198-2199
2199-2200
2200-2201
2201-2202
2202-2203
2203-2204
2204-2205
2205-2206
2206-2207
2207-2208
2208-2209
2209-2210
2210-2211
2211-2212
2212-2213
2213-2214
2214-2215
2215-2216
2216-2217
2217-2218
2218-2219
2219-2220
2220-2221
2221-2222
2222-2223
2223-2224
2224-2225
2225-2226
2226-2227
2227-2228
2228-2229
2229-2230
2230-2231
2231-2232
2232-2233
2233-2234
2234-2235
2235-2236
2236-2237
2237-2238
2238-2239
2239-2240
2240-2241
2241-2242
2242-2243
2243-2244
2244-2245
2245-2246
2246-2247
2247-2248
2248-2249
2249-2250
2250-2251
2251-2252
2252-2253
2253-2254
2254-2255
2255-2256
2256-2257
2257-2258
2258-2259
2259-2260
2260-2261
2261-2262
2262-2263
2263-2264
2264-2265
2265-2266
2266-2267
2267-2268
2268-2269
2269-2270
2270-2271
2271-2272
2272-2273
2273-2274
2274-2275
2275-2276
2276-2277
2277-2278
2278-2279
2279-2280
2280-2281
2281-2282
2282-2283
2283-2284
2284-2285
2285-2286
2286-2287
2287-2288
2288-2289
2289-2290
2290-2291
2291-2292
2292-2293
2293-2294
2294-2295
2295-2296
2296-2297
2297-2298
2298-2299
2299-2300
2300-2301
2301-2302
2302-2303
2303-2304
2304-2305
2305-2306
2306-2307
2307-2308
2308-2309
2309-2310
2310-2311
2311-2312
2312-2313
2313-2314
2314-2315
2315-2316
2316-2317
2317-2318
2318-2319
2319-2320
2320-2321
2321-2322
2322-2323
2323-2324
2324-2325
2325-2326
2326-2327
2327-2328
2328-2329
2329-2330
2330-2331
2331-2332
2332-2333
2333-2334
2334-2335
2335-2336
2336-2337
2337-2338
2338-2339
2339-2340
2340-2341
2341-2342
2342-2343
2343-2344
2344-2345
2345-2346
2346-2347
2347-2348
2348-2349
2349-2350
2350-2351
2351-2352
2352-2353
2353-2354
2354-2355
2355-2356
2356-2357
2357-2358
2358-2359
2359-2360
2360-2361
2361-2362
2362-2363
2363-2364
2364-2365
2365-2366
2366-2367
2367-2368
2368-2369
2369-2370
2370-2371
2371-2372
2372-2373
2373-2374
2374-2375
2375-2376
2376-2377
2377-2378
2378-2379
2379-2380
2380-2381
2381-2382
2382-2383
2383-2384
2384-2385
2385-2386
2386-2387
2387-2388
2388-2389
2389-2390
2390-2391
2391-2392
2392-2393
2393-2394
2394-2395
2395-2396
2396-2397
2397-2398
2398-2399
2399-2400
2400-2401
2401-2402
2402-2403
2403-2404
2404-2405
2405-2406
2406-2407
2407-2408
2408-2409
2409-2410
2410-2411
2411-2412
2412-2413
2413-2414
2414-2415
2415-2416
2416-2417
2417-2418
2418-2419
2419-2420
2420-2421
2421-2422
2422-2423
2423-2424
2424-2425
2425-2426
2426-2427
2427-2428
2428-2429
2429-2430
2430-2431
2431-2432
2432-2433
2433-2434
2434-2435
2435-2436
2436-2437
2437-2438
2438-2439
2439-2440
2440-2441
2441-2442
2442-2443
2443-2444
2444-2445
2445-2446
2446-2447
2447-2448
2448-2449
2449-2450
2450-2451
2451-2452
2452-2453
2453-2454
2454-2455
2455-2456
2456-2457
2457-2458
2458-2459
2459-2460
2460-2461
2461-2462
2462-2463
2463-2464
2464-2465
2465-2466
2466-2467
2467-2468
2468-2469
2469-2470
2470-2471
2471-2472
2472-2473
2473-2474
2474-2475
2475-2476
2476-2477
2477-2478
2478-2479
2479-2480
2480-2481
2481-2482
2482-2483
2483-2484
2484-2485
2485-2486
2486-2487
2487-2488
2488-2489
2489-2490
2490-2491
2491-2492
2492-2493
2493-2494
2494-2495
2495-2496
2496-2497
2497-2498
2498-2499
2499-2500
2500-2501
2501-2502
2502-2503
2503-2504
2504-2505
2505-2506
2506-2507
2507-2508
2508-2509
2509-2510
2510-2511
2511-2512
2512-2513
2513-2514
2514-2515
2515-2516
2516-2517
2517-2518
2518-2519
2519-2520
2520-2521
2521-2522
2522-2523
2523-2524
2524-2525
2525-2526
2526-2527
2527-2528
2528-2529
2529-2530
2530-2531
2531-2532
2532-2533
2533-2534
2534-2535
2535-2536
2536-2537
2537-2538
2538-2539
2539-2540
2540-2541
2541-2542
2542-2543
2543-2544
2544-2545
2545-2546
2546-2547
2547-2548
2548-2549
2549-2550
2550-2551
2551-2552
2552-2553
2553-2554
2554-2555
2555-2556
2556-2557
2557-2558
2558-2559
2559-2560
2560-2561
2561-2562
2562-2563
2563-2564
2564-2565
2565-2566
2566-2567
2567-2568
2568-2569
2569-2570
2570-2571
2571-2572
2572-2573
2573-2574
2574-2575
2575-2576
2576-2577
2577-2578
2578-2579
2579-2580
2580-2581
2581-2582
2582-2583
2583-2584
2584-2585
2585-2586
2586-2587
2587-2588
2588-2589
2589-2590
2590-2591
2591-2592
2592-2593
2593-2594
2594-2595
2595-2596
2596-2597
2597-2598
2598-2599
2599-2600
2600-2601
2601-2602
2602-2603
2603-2604
2604-2605
2605-2606
2606-2607
2607-2608
2608-2609
2609-2610
2610-2611
2611-2612
2612-2613
2613-2614
2614-2615
2615-2616
2616-2617
2617-2618
2618-2619
2619-2620
2620-2621
2621-2622
2622-2623
2623-2624
2624-2625
2625-2626
2626-2627
2627-2628
2628-2629
2629-2630
2630-2631
2631-2632
2632-2633
2633-2634
2634-2635
2635-2636
2636-2637
2637-2638
2638-2639
2639-2640
2640-2641
2641-2642
2642-2643
2643-2644
2644-2645
2645-2646
2646-2647
2647-2648
2648-2649
2649-2650
2650-2651
2651-2652
2652-2653
2653-2654
2654-2655
2655-2656
2656-2657
2657-2658
2658-2659
2659-2660
2660-2661
2661-2662
2662-2663
2663-2664
2664-2665
2665-2666
2666-2667
2667-2668
2668-2669
2669-2670
2670-2671
2671-2672
2672-2673
2673-2674
2674-2675
2675-2676
2676-2677
2677-2678
2678-2679
2679-2680
2680-2681
2681-2682
2682-2683
2683-2684
2684-2685
2685-2686
2686-2687
2687-2688
2688-2689
2689-2690
2690-2691
2691-2692
2692-2693
2693-2694
2694-2695
2695-2696
2696-2697
2697-2698
2698-2699
2699-2700
2700-2701
2701-2702
2702-2703
2703-2704
2704-2705
2705-2706
2706-2707
2707-2708
2708-2709
2709-2710
2710-2711
2711-2712
2712-2713
2713-2714
2714-2715
2715-2716
2716-2717
2717-2718
2718-2719
2719-2720
2720-2721
2721-2722
2722-2723
2723-2724
2724-2725
2725-2726
2726-2727
2727-2728
2728-2729
2729-2730
2730-2731
2731-2732
2732-2733
2733-2734
2734-2735
2735-2736
2736-2737
2737-2738
2738-2739
2739-2740
2740-2741
2741-2742
2742-2743
2743-2744
2744-2745
2745-2746
2746-2747
2747-2748
2748-2749
2749-2750
2750-2751
2751-2752
2752-2753
2753-2754
2754-2755
2755-2756
2756-2757
2757-2758
2758-2759
2759-2760
2760-2761
2761-2762
2762-2763
2763-2764
2764-2765
2765-2766
2766-2767
2767-2768
2768-2769
2769-2770
2770-2771
2771-2772
2772-2773
2773-2774
2774-2775
2775-2776
2776-2777
2777-2778
2778-2779
2779-2780
2780-2781
2781-2782
2782-2783
2783-2784
2784-2785
2785-2786
2786-2787
2787-2788
2788-2789
2789-2790
2790-2791
2791-2792
2792-2793
2793-2794
2794-2795
2795-2796
2796-2797
2797-2798
2798-2799
2799-2800
2800-2801
2801-2802
2802-2803
2803-2804
2804-2805
2805-2806
2806-2807
2807-2808
2808-2809
2809-2810
2810-2811
2811-2812
2812-2813
2813-2814
2814-2815
2815-2816
2816-2817
2817-2818
2818-2819
2819-2820
2820-2821
2821-2822
2822-2823
2823-2824
2824-2825
2825-2826
2826-2827
2827-2828
2828-2829
2829-2830
2830-2831
2831-2832
2832-2833
2833-2834
2834-2835
2835-2836
2836-2837
2837-2838
2838-2839
2839-2840
2840-2841
2841-2842
2842-2843
2843-2844
2844-2845
2845-2846
2846-2847
2847-2848
2848-2849
2849-2850
2850-2851
2851-2852
2852-2853
2853-2854
2854-2855
2855-2856
2856-2857
2857-2858
2858-2859
2859-2860
2860-2861
2861-2862
2862-2863
2863-2864
2864-2865
2865-2866
2866-2867
2867-2868
2868-2869
2869-2870
2870-2871
2871-2872
2872-2873
2873-2874
2874-2875
2875-2876
2876-2877
2877-2878
2878-2879
2879-2880
2880-2881
2881-2882
2882-2883
2883-2884
2884-2885
2885-2886
2886-2887
2887-2888
2888-2889
2889-2890
2890-2891
2891-2892
2892-2893
2893-2894
2894-2895
2895-2896
2896-2897
2897-2898
2898-2899
2899-2900
2900-2901
2901-2902
2902-2903
2903-2904
2904-2905
2905-2906
2906-2907
2907-2908
2908-2909
2909-2910
2910-2911
2911-2912
2912-2913
2913-2914
2914-2915
2915-2916
2916-2917
2917-2918
2918-2919
2919-2920
2920-2921
2921-2922
2922-2923
2923-2924
2924-2925
2925-2926
2926-2927
2927-2928
2928-2929
2929-2930
2930-2931
2931-2932
2932-2933
2933-2934
2934-2935
2935-2936
2936-2937
2937-2938
2938-2939
2939-2940
2940-2941
2941-2942
2942-2943
2943-2944
2944-2945
2945-2946
2946-2947
2947-2948
2948-2949
2949-2950
2950-2951
2951-2952
2952-2953
2953-2954
2954-2955
2955-2956
2956-2957
2957-2958
2958-2959
2959-2960
2960-2961
2961-2962
2962-2963
2963-2964
2964-2965
2965-2966
2966-2967
2967-2968
2968-2969
2969-2970
2970-2971
2971-2972
2972-2973
2973-2974
2974-2975
2975-2976
2976-2977
2977-2978
2978-2979
2979-2980
2980-2981
2981-2982
2982-2983
2983-2984
2984-2985
2985-2986
2986-2987
2987-2988
2988-2989
2989-2990
2990-2991
2991-2992
2992-2993
2993-2994
2994-2995
2995-2996
2996-2997
2997-2998
2998-2999
2999-3000
3000-3001
3001-3002
3002-3003
3003-3004
3004-3005
3005-3006
3006-3007
3007-3008
3008-3009
3009-3010
3010-3011
3011-3012
3012-3013
3013-3014
3014-3015
3015-3016
3016-3017
3017-3018
3018-3019
3019-3020
3020-3021
3021-3022
3022-3023
3023-3024
3024-3025
3025-3026
3026-3027
3027-3028
3028-3029
3029-3030
3030-3031
3031-3032
3032-3033
3033-3034
3034-3035
3035-3036
3036-3037
3037-3038
3038-3039
3039-3040
3040-3041
3041-3042
3042-3043
3043-3044
3044-3045
3045-3046
3046-3047
3047-3048
3048-3049
3049-3050
3050-3051
3051-3052
3052-3053
3053-3054
3054-3055
3055-3056
3056-3057
3057-3058
3058-3059
3059-3060
3060-3061
3061-3062
3062-3063
3063-3064
3064-3065
3065-3066
3066-3067
3067-3068
3068-3069
3069-3070
3070-3071
3071-3072
3072-3073
3073-3074
3074-3075
3075-3076
3076-3077
3077-3078
3078-3079
3079-3080
3080-3081
3081-3082
3082-3083
3083-3084
3084-3085
3085-3086
3086-3087
3087-3088
3088-3089
3089-3090
3090-3091
3091-3092
3092-3093
3093-3094
3094-3095
3095-3096
3096-3097
3097-3098