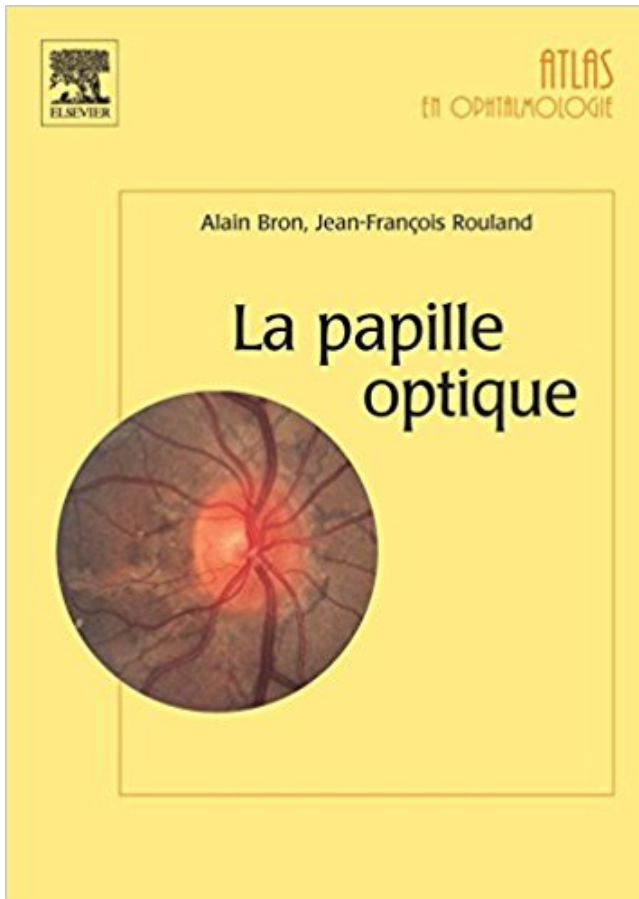


La papille optique PDF - Télécharger, Lire



TÉLÉCHARGER

LIRE

ENGLISH VERSION

DOWNLOAD

READ

Description

La papille optique est le passage obligé de l'information visuelle primitive élaborée au niveau de la rétine et transportée au cerveau. Cette région anatomique si caractéristique témoigne d'une très grande vulnérabilité et pourtant l'intégrité de cette zone aveugle du fond d'oeil est indispensable pour la qualité du message visuel final. L'ouvrage est composé de cinq parties : l'embryologie et l'anatomie de la papille, les moyens d'examen, la papille normale, la papille glaucomateuse, la papille non glaucomateuse. Cet atlas propose aux ophtalmologistes confirmés ainsi qu'aux étudiants une très riche iconographie (plus de 1000 illustrations dont la plupart en couleur) obtenues sur plusieurs dizaines d'années de travail, ainsi que des conseils pratiques pour l'examen de la papille. L'un des buts de cet ouvrage accessible est d'inciter le clinicien à regarder la papille différemment et surtout à le convaincre de documenter l'observation de la tête du nerf optique dans le dossier médical. En effet, des principes simples et non coûteux permettent d'améliorer la pratique quotidienne pour le plus grand bien des patients.

L'œdème papillaire ou stase papillaire est un gonflement de la papille optique ou nerf optique dû à une hypertension intracrânienne soit secondaire soit.

Extrémité antérieure du NERF OPTIQUE visible à l'examen du FOND DE L'OEIL avec l'OPHTALMOSCOPE. C'est le point de convergence des fibres optiques.

1 mai 2006 . La papille optique Occasion ou Neuf par Alain Bron;Jean-Francois Rouland (ELSEVIER-MASSON). Profitez de la Livraison Gratuite (voir.

Il s'agit d'une rare anomalie congénitale de la papille (émergence du nerf optique dans l'oeil) qui est parfois associée à des anomalies graves du système.

Many translated example sentences containing "papille optique" – English-French dictionary and search engine for English translations.

Les axones des cellules ganglionnaires de la rétine se réunissent en faisceaux pour se diriger vers la papille optique. A ce niveau, elles forment le nerf optique.

Repérez la papille optique (ou disque optique). Recherchez la structure ronde jaune orangé. □ ▶ À présent, mettez au point sur la papille optique, en réglant la.

Papille Optique aide les entrepreneurs et porteurs de projet à expliquer leurs innovations. Dans tous les domaines. Tout simplement.

C'est une véritable neuropathie optique chronique, le plus souvent bilatérale. . trouble circulatoire de la papille optique pur (glaucome à pression normale). 3.

il y a 6 jours . papille : du latin papilla [papill(o)-], mamelon du sein et, par . La papille optique correspond au passage des 120 000 neurones venant de la.

Étapes de l'examen de la papille optique et de la rétine Papille optique (ou disque optique) → ▶ tout d'abord, localisez la papille optique. recherchez le disque.

Papille optique - Définition : La papille optique, est une zone circulaire de l'oeil correspondant à la naissance du nerf optique. La papille. Lire la suite >

S'agit-il, au contraire, d'une atrophie optique . optique, contrairement à l'œdème papillaire,.

Noté 0.0/5: Achetez La papille optique de Alain Bron, Jean-François Rouland: ISBN: 9782842997564 sur amazon.fr, des millions de livres livrés chez vous en 1.

1 janv. 2007 . Tous les glaucomes s'accompagnent d'une neuropathie optique glaucomateuse. L'examen de la papille optique est l'élémentclef qui permet.

La tête ou départ du nerf optique ou papille de 1,5 mm de diamètre, bien visible au fond d'œil, est creusée en son centre par un creux, l'excavation papillaire.

La névrite du nerf optique (NNO) est une inflammation primaire du nerf optique dont la ..

Œdème marqué du nerf optique et hémorragie au bord de la papille.

Celle-ci est due aux dégâts que l'hypertonie oculaire entraîne sur la papille optique : on pense que la vascularisation assez précaire de celle-ci y est écrasée,.

On retrouve les papillites ou les névrites optiques rétro bulbaires. Un fond . Elles se traduisent par une baisse importante de l'acuité visuelle, une papille avec.

Le glaucome représente la première cause de cécité irréversible à l'échelle mondiale. C'est une maladie neuro-dégénérative caractérisée traditionnellement.

ophtalmologique. Il étudie les nerfs optiques de la papille au chiasma. (voies visuelles antérieures ou VVA). Il recherche une lésion du nerf optique homolatéral.

papille optique - traduction français-anglais. Forums pour discuter de papille optique, voir ses formes composées, des exemples et poser vos questions. Gratuit.

Photo extraite de Découvrez 20 images impressionnantes du corps humain observé au microscope (20 photos)

orifice dans lequel s'insère l'origine du nerf optique, dénommée tête du nerf optique ou papille. • membrane intermédiaire ou uvée, constituée d'arrière en avant.

29 sept. 2014 . Extrémité antérieure du nerf optique, pouvant s'examiner directement par un fond d'oeil. L'importance de l'atteinte de la papille optique.

Le glaucome est une maladie du nerf optique (transmet les informations . L'analyse de la papille optique (tête du nerf optique) est réalisée au moment du fond.

24 mars 2009 . CommentairesLa vraie duplication de la papille optique est rare. Elle comporte un double système vasculaire rétinien. La plupart des cas de.

papille - Définition en français : définitions de papille, synonymes de papille, . "Au niveau visuel, l'oedème de la papille optique serait la conséquence de la.

Discussion et évolution. Aspect des papilles et l'autofluorescence papillaire sont caractéristiques de drusen calcifiés de [a tête du nerf optique. Seton les séries.

28 mars 2015 . Bonjour, Voici la longue histoire de mon fils... Naissance à terme par césarienne en urgence pour détresse fœtale. C'est un bébé qui pleure en.

PAPILLE OPTIQUE à LIMOGES (87000) RCS, SIREN, SIRET, bilans, statuts, chiffre d'affaires, dirigeants, cartographie, alertes, annonces légales, enquêtes,.

10 juin 2016 . Affirmer la neuropathie optique. Œdème papillaire. Papille normale. Atrophie papillaire. HTIC. +. +. +. NO ischémique. +. +. +. NO. Inflammatoire.

Introduction. Elle correspond à la portion intra-oculaire du nerf optique (figure n° 1). Elle est le lieu de convergence des axones des cellules ganglionnaires de.

papille optique vulgaris médical - papille optique définition la papille optique est une . la naissance du nerf optique la papille lire la suite, papille optique home.

13 juin 2007 . La tomographie par cohérence optique (ou optical coherence tomography, OCT) . de la rétine au niveau de la macula et de la papille optique.

Livre : Livre La Papille Optique de Alain Bron, commander et acheter le livre La Papille Optique en livraison gratuite et rapide, et aussi des extraits et des avis et.

Nerf optique. Page 22. - Fibres optiques autour de la papille. Page 23. - Complexe des cellules ganglionnaires maculaires. Page 24. Sources d'erreurs avec l'.

3 oct. 2016 . Continuation de Partie 1 – L'approvisionnement en sang. Partie 2 – La papille optique. Mon article précédent traitait de l'imagerie rétinienne et.

Ces anomalies de la papille optique sont ainsi caractérisées par un faible nombre de cellules ganglionnaires (et donc d'axones), et par un faible diamètre du.

PAPILLAIRE. CHRONIQUE. A ce stade, les hémorragies et les nodules cotonneux sont moins nombreux. La destruction des fibres optiques commence,.

l'élévation pathologique de la pression intra-oculaire,; l'élargissement de l'excavation de la papille (dépression caractéristique de l'extrémité du nerf optique).

On appelle papille optique la "prise électrique" du nerf optique dans le fond de l'œil. Chaque nerf optique regroupe un million de fibres nerveuses qui véhiculent.

Papille optique. Saillie du nerf optique sur la rétine, observable à l'ophtalmoscope, formant un disque blanchâtre sur le fond de l'oeil. Synon. disque optique*.

Il évalue par polarimétrie l'épaisseur des fibres optiques autour et à distance de la papille. Ses

performances de reproductibilité ont progressé, améliorant la.

La sclère présente à sa partie postérieure un orifice dans lequel s'insère l'origine du nerf optique, dénommée tête du nerf optique ou papille. → Membrane.

Il existe un risque de souffrance à court terme du nerf optique. On note la présence de nodules cotonneux au sein de la papille optique et en bordure de papille.

Papille optique. Origine du nerf optique, située au fond de l'œil, sur la rétine. C'est là que se réunissent les fibres optiques issues de la rétine. La papille optique.

La papille ou tête du nerf optique représente un support structurel mais aussi fonctionnel pour l'ensemble des axones des cellules ganglionnaires rétiniennes.

Les druses de la papille sont des anomalies congénitales du disque optique caractérisées par un aspect de nodules calcifiés à bords irréguliers. Les druses.

Georges Bonamour : La papille optique | Livres, BD, revues, Fiction, Littérature | eBay!

Un examen ophtalmologique complet doit comprendre non seulement la prise de la tension des yeux mais aussi l'examen du nerf optique (papille et fibres.

Syndrome de nanophthalmie-rétinite pigmentaire-fovéoschisis-drusen de la papille optique.

Prévalence : <1 / 1 000 000; Hérité : Autosomique récessive; Âge.

La papille optique a la forme d'un disque et correspond à la zone de la rétine dans laquelle les fibres optiques se réunissent.

Une névrite optique peut également survenir au cours de la SEP, pour environ . œdème papillaire (œdème de la papille c'est à dire de la tête du nerf optique).

_ Induration grise progressive du nerf optique. - Atrophie progressive de la papille. - Nécessité de Fexamen ophtalmoscopique dans le diagnostic de quelques.

Aspect ophtalmoscopique de la papille optique qui apparaît pâle dans sa totalité ou dans un secteur particulier, le plus souvent temporal. Pour pouvoir parler.

Translations in context of "papille optique" in French-English from Reverso Context: procédés et systèmes pour une segmentation de papille optique.

Définitions de Drusen de la papille optique, synonymes, antonymes, dérivés de Drusen de la papille optique, dictionnaire analogique de Drusen de la papille.

Correspond à la partie de la rétine où s'insère le tractus optique (nerf optique) qui relaye les influx nerveux de la couche plexiforme interne jusqu'au cortex.

La perte des fibres nerveuses du nerf optique se traduit par un aspect plus creusé de la papille optique. Cette excavation constitue la lésion caractéristique d'un.

Les neuropathies optiques héréditaires peuvent soit être isolées, soit s'intégrer au . Le fond d'œil montre une papille hyperhémiee avec une saillie des fibres.

Il est donc essentiel de savoir reconnaître une papille optique glaucomateuse et ne pas assimiler systématiquement une grande excavation à une papille.

De très nombreux exemples de phrases traduites contenant "papille optique" – Dictionnaire anglais-français et moteur de recherche de traductions anglaises.

Le nerf optique commence à la papille optique et se termine à l'angle . la papille optique : c'est la tête du nerf optique se divise en 3 portions selon sa position.

On pense que les drusen du nerf optique résultent d'une anomalie du flux de matériel dans les cellules du nerf optique. Papille optique. Apparence bosselée.

Les examens ophtalmo ont révélé une atrophie du nerf optique. . une décoloration de la papille optique (extrémité antérieure du nerf optique) pouvant aller de.

25 mars 2013 . Le point de départ de votre nerf optique (également appelé papille optique), situé au fond de votre œil, est alors visible et l'ophtalmologiste.

Ateliers d'Ophtalmologie Pratique Paris 11-12-1992. Résumé des Ateliers.

L'OCT est utilisée principalement en ophtalmologie afin de visualiser l'épaisseur de la rétine au niveau de la macula et de la papille optique. L'OCT est.

Un œdème papillaire est un œdème de la papille dû à une hypertension intracrânienne. Le gonflement du disque optique résultant de causes qui ne.

Les papilles dermiques sur la peau et notamment au bout des doigts participent au sens du toucher et forment aussi les empreintes digitales. La papille optique.

J'ai donc passé un scanner, et l'ophtalmo a diagnostiqué une simple névrite optique (un œdème papillaire bilatéral). Rien de bien grave en.

La papille optique a la forme d'un disque de 1,5 millimètre de diamètre, plus pâle que le reste de la rétine et légèrement saillant, surtout du côté nasal. Elle est.

La papille optique est le passage obligé de l'information visuelle primitive élaborée au niveau de la rétine et transportée au cerveau. Cette région anatomique si.

Papille Optique. Votre innovation mérite d'être comprise par tous ! Faites appel à un traducteur. À propos. Prestations. Book . Papille Optique en 2 minutes.

Rédiger un guide pratique de la papille glaucomateuse : ce fut la seule ambition qui . La papille, ou disque optique (« disc » des anglo-saxons), ou tête du nerf.

25 oct. 2009 . Titre de la rubrique inspiré par Alain Bron, professeur d'ophtalmologie au CHU de Dijon; je le cite : La papille optique est le passage obligé de.

phologiquement et physiologiquement très importantes : c'est la papille optique et la tache jaune. a. Papille optique.— La papille optique (fig. 288. “2) répond au.

Bron, Alain , Rouland, Jean-Francois, la papille optique, Bron, Alain , Rouland, Jean-Francois. Des milliers de livres avec la livraison chez vous en 1 jour ou en.

Aide au Codage pour Q142 Malformation congénitale de la papille optique - CCAM et CIM10 en Français. Site gratuit de codes CIM-10 et CCAM, compatible.

L'examen du fond d'œil, appelé ophtalmoscopie permet d'analyser l'aspect, la forme et la couleur de la papille optique. La perte du tissu nerveux à son niveau,.

Dans la plupart des cas, l'atteinte de la papille optique par une tumeur maligne correspond à l'envahissement de celle-ci par une tumeur intraoculaire contiguë,.

L'excavation signifie la forme perçue à l'examination de la papille, qui est la tête du nerf optique au fond de l'œil. L'excavation apparaît quand il y a un espace.

22 Sep 2014 - 2 min - Uploaded by Papille OptiquePapille Optique propose aux TPE/PME innovantes un accompagnement pour leur .

20 févr. 2015 . La papille ou tête du nerf optique vue au fond d'œil. Le nerf optique est formé par la convergence de l'ensemble des terminaisons neuronales.

17 févr. 2003 . La papille optique est un élément anatomique du fond d'œil, légèrement ovale, de couleur jaune chamois, situé au pôle postérieur, décalée à.

Macula lutea Fovéa Papille optique Branche de la veine ophtalmique Branche de l'artère ophtalmique limite aussi la quantité de lumière qui atteint la rétine; et,.

Un gonflement de la papille optique peut être secondaire à un œdème des fibres axonales. L'origine de cet œdème papillaire peut être liée à une inflammation.

Le nerf optique comprend entre 800 000 et 1 500 000 axones (13). La papille optique correspond à la zone de transition de ces axones entre l'œil et le.

Les pièges les plus classiques sont représentés par les drusen de la papille, la petite papille de l'hypermétrope ou la neuropathie optique héréditaire de Leber.

Les papilles des mamelles. La papille optique est la saillie du nerf optique sur la rétine. On distinguait parfaitement leur gorge pelée tendue sous l'effort de leurs.

14 janv. 2013 . MOTS-CLES : Névrite optique - Neuropathie optique ischémique ... La papille optique ou tête du nerf optique apparaît comme un disque peu.

Définition du mot Papille optique : La papille optique est une petite tache de la.

[illegible]